

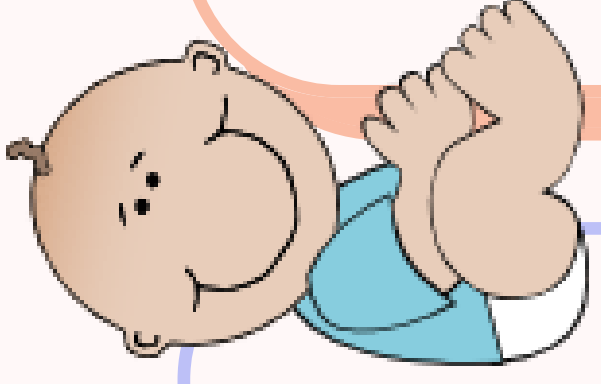


ಶಿಶುಗಳಲ್ಲಿ ಶ್ರವಣ ದೋಷದ
ಚಿಹ್ನೆಗಳು ಮತ್ತು ಲಕ್ಷಣಗಳು



3 ತಿಂಗಳು ಹೊತ್ತಿಗೆ:
ದೊಡ್ಡ ಶಬ್ದಗಳಿಗೆ ಬೆಚ್ಚಿಬೀಳದಿರುವುದು

4-6 ತಿಂಗಳು ಹೊತ್ತಿಗೆ:
ಮಾತನಾಡಿಸಿದಾಗ ನಗದಿದ್ದರೆ



7-8 ತಿಂಗಳು ಹೊತ್ತಿಗೆ:
ಹೆಸರಿಟ್ಟು ಕರೆದಾಗ ತಿರುಗದಿದ್ದರೆ

9-12 ತಿಂಗಳು:
ದೂರದ ಶಬ್ದಗಳಿಗೆ ಸ್ಪಂದಿಸದಿರುವುದು

13-16 ತಿಂಗಳುಗಳು
"ಚಪ್ಪಾಳೆ ಹಾಕು" ಎಂಬಂತಹ ಸರಳ ಮೌಖಿಕ
ಆಜ್ಞೆಗಳನ್ನು ಅನುಸರಿಸದಿರುವುದು

